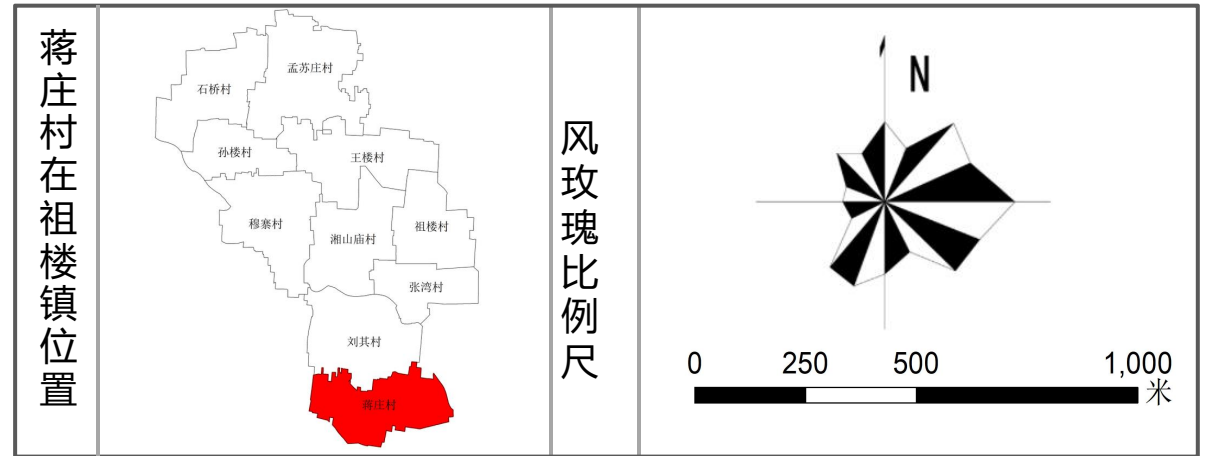
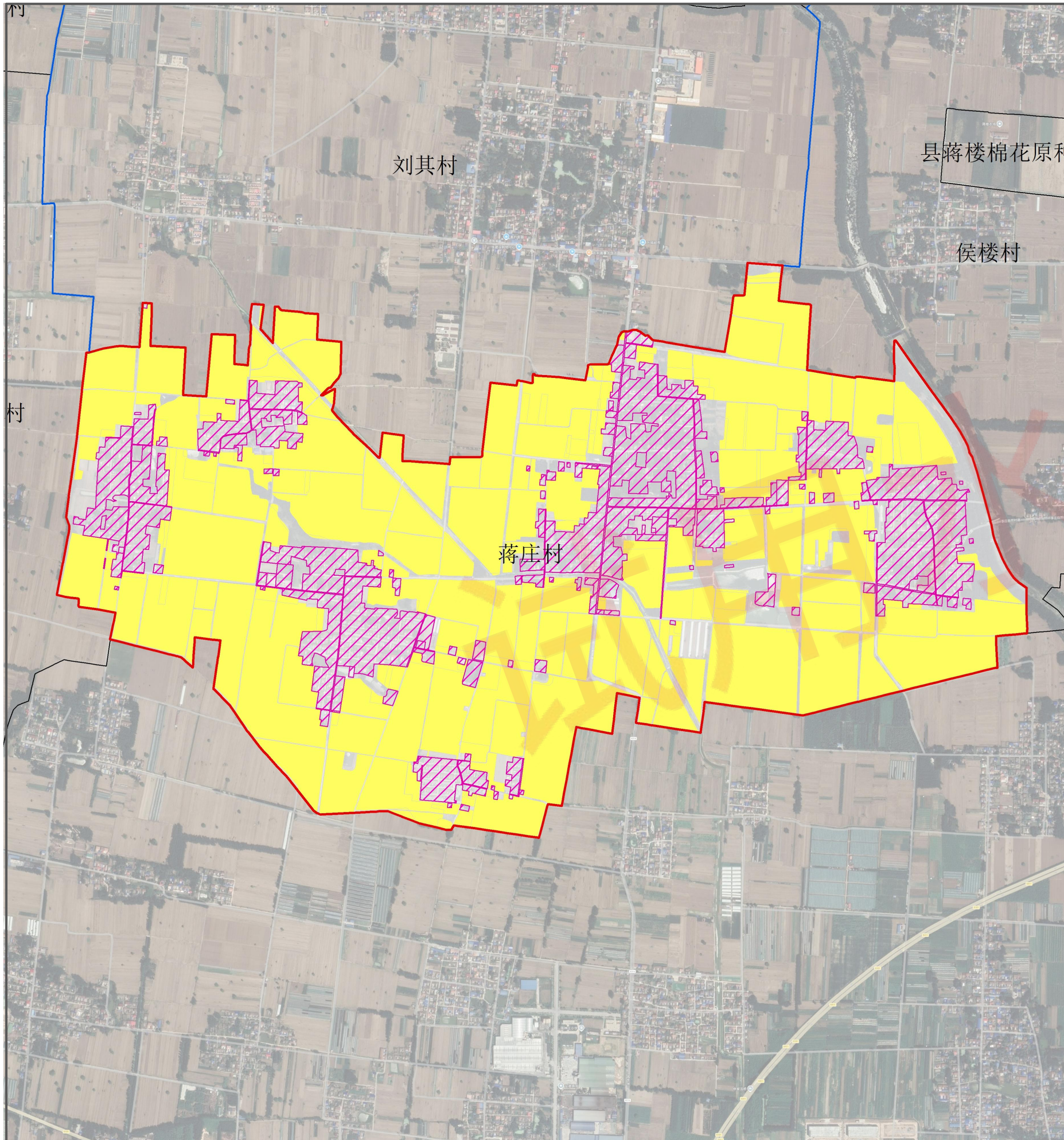
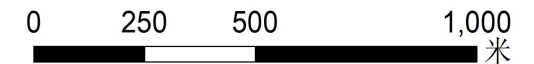
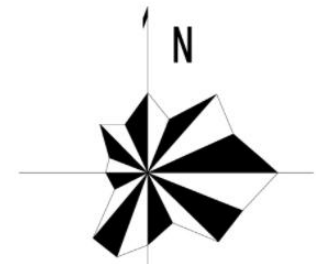


萧县祖楼镇“通则式”村庄规划

村域规划控制线分布图



风玫瑰比例尺



蒋庄村在祖楼镇位置

图例

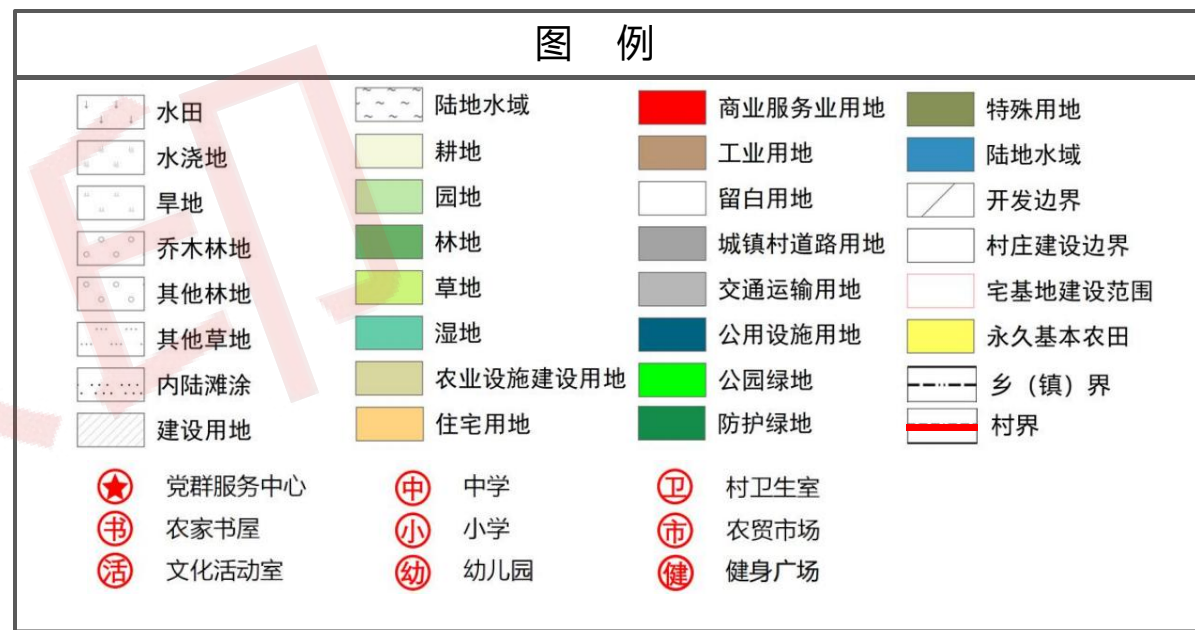
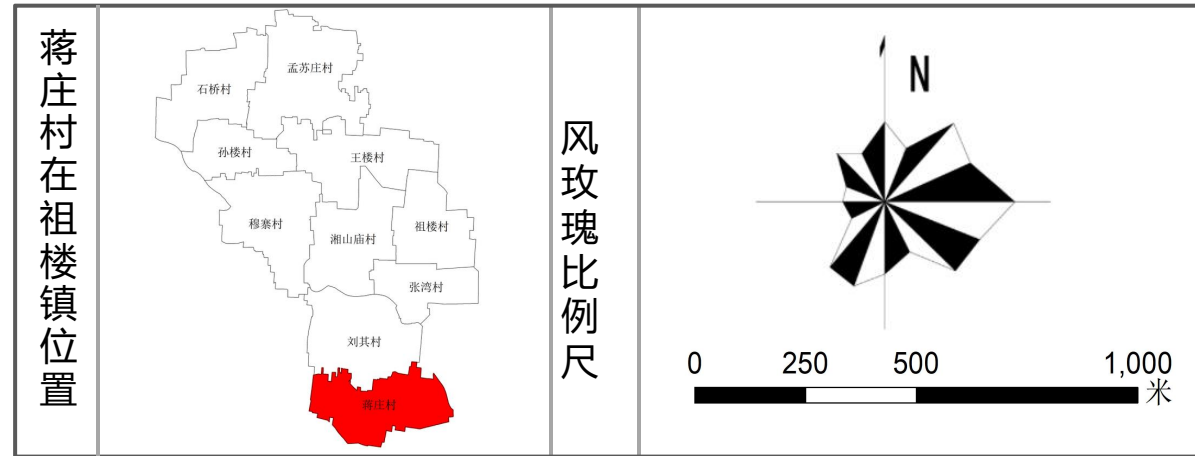
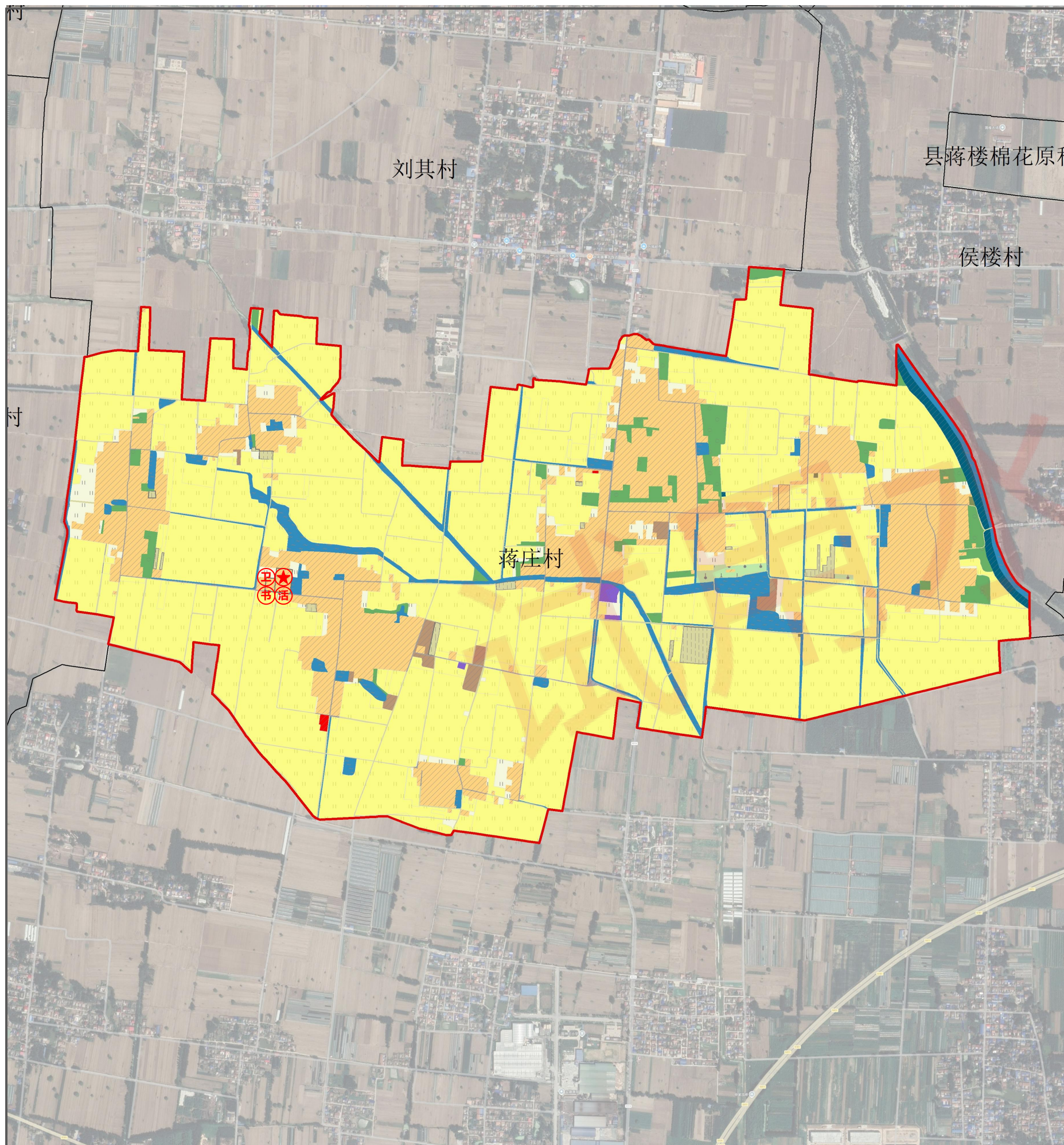
- 村界
- 镇界
- 村庄建设边界
- 永久基本农田

规划控制线管控一览表

类型	面积(公顷)	管控要求	备注
永久基本农田保护线	347.8499	1、基本农田保护区内禁止下列行为: (1)擅自将耕地改为非耕地; (2)闲置、荒芜耕地; (3)建窑、建房、建坟; (4)擅自挖沙、采石、采矿、取土; (5)排放污染性的废水、废气,堆放固体废弃物; (6)向基本农田提供不符合国家有关标准的肥料、农药; (7)毁坏水利排灌设施; (8)擅自砍伐农田防护林和水土保持林; (9)破坏或擅自改变基本农田保护区标志; (10)其他破坏基本农田的行为。 2、相关法律法规禁止的其他活动。	1、高标准农田建设项目向优先保护类耕地集中的地区倾斜;2、提倡和鼓励农业生产者对其经营的基本农田施用有机肥料,合理施用化肥和农药。利用基本农田从事农业生产的单位和个人应当保持和培肥地力。
村庄建设边界	106.6126	坚持集聚建设,引导乡村建设向边界内集聚,除必要情况外,原则上不在村庄建设边界外安排项目。	村庄建设边界用以指导和约束村庄建设,完善村庄功能和规划集中建设。综合考虑村庄定位和涉农产业发展需求的基础上,引导建设项目优先利用闲置低效建设用地。
河湖管理线	—	在河湖管理范围内,禁止下列行为:建设妨碍行洪的建筑物、构筑物,倾倒垃圾、渣土,从事影响河势稳定、危害河岸堤防安全,损毁堤防、护岸、闸坝、水文观测设施及通讯、照明等附属设备禁止在行洪河道内种植阻碍行洪的林木和高杆作物。	管理范围内严格控制新增建筑物和构筑物,逐步消减原有存量建筑物和构筑物。

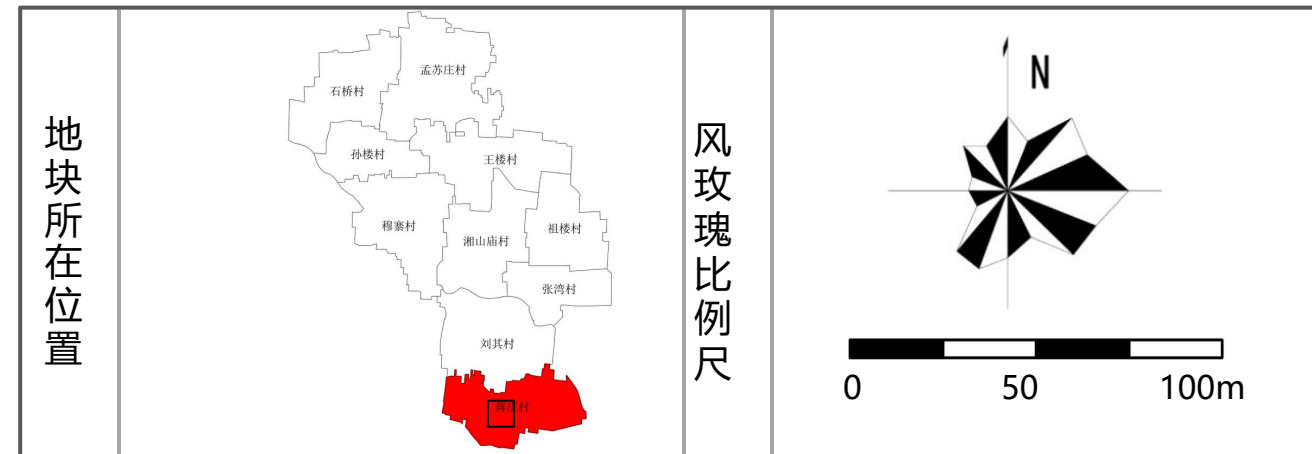
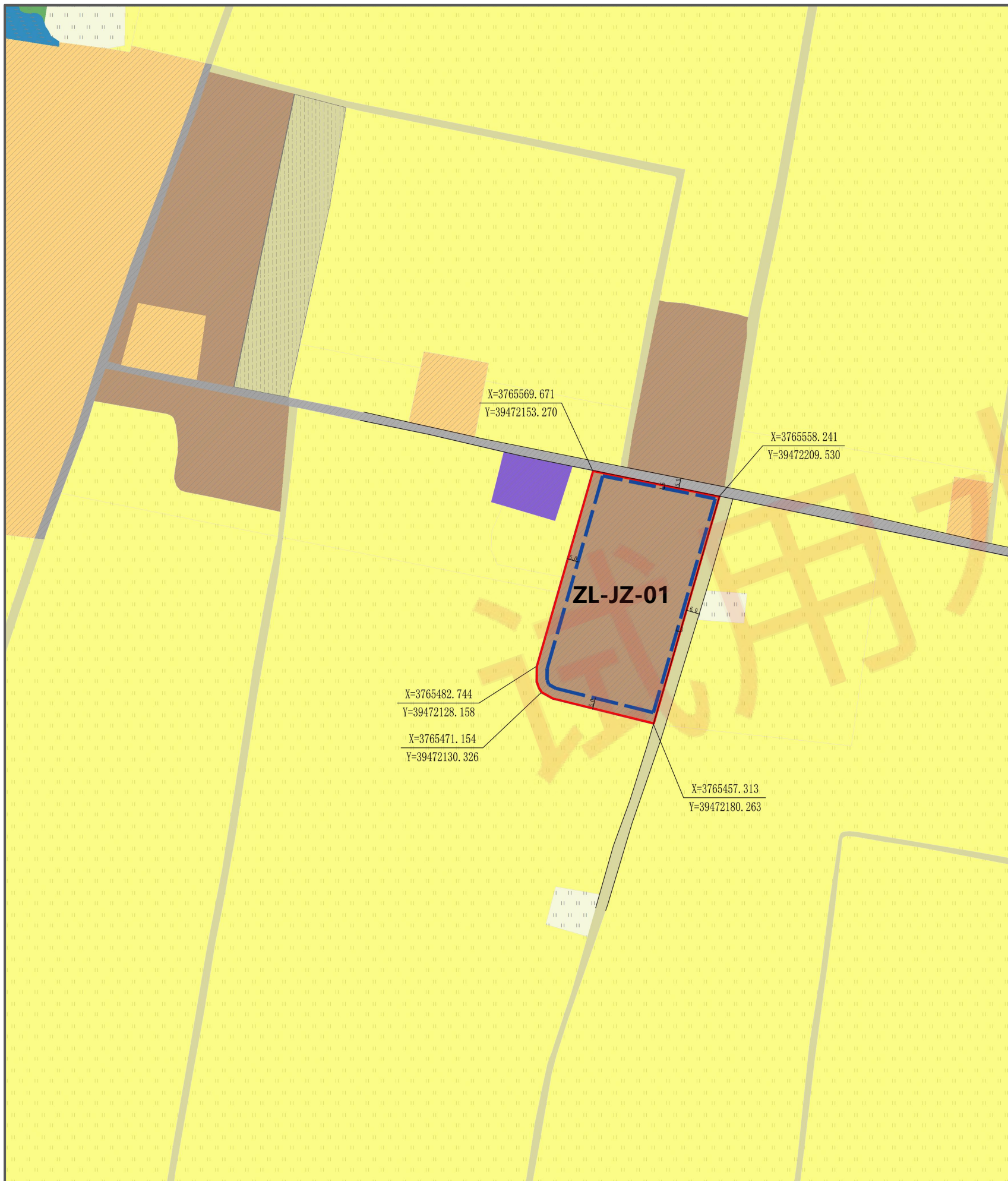
萧县祖楼镇“通则式”村庄规划

村域国土空间规划图



萧县祖楼镇“通则式”村庄规划

重点地块图则一



图例	
	农村宅基地
	工业用地
	农村道路
	物流仓储用地
	城镇村道路用地
	重点地块红线

重点地块控制指标一览表			
控制引导	地块编号	ZL-JZ-01	准入要求
规划控制	用地性质	工业用地	主要用于服务乡村振兴的各类产业项目、配套设施建设。
	用地代码	1001	
	用地面积(公顷)	0.5906公顷	
	容积率	≥1.0	
	建筑高度(米)	≤15	
	建筑密度(%)	≤45	
	绿地率(%)	≤10	
规划引导	建筑退让	退让道路红线1.5米	
	主要出入口位置	北、东	
	建筑风貌	皖北建筑风貌、现代建筑风貌	

备注

- 1.用地性质代码参照《国土空间调查、规划、用途管制用地用海分类指南(2023年11月)》执行;
- 2.地块控制内容中:用地性质、容积率、建筑密度、建筑高度、绿地率属强制性指标,其他相关配套内容满足《宿州市控制性详细规划通则(修订)》要求;
- 3.建筑色彩、建筑风格、建筑形象等方面应与周围环境协调;
- 4.未尽事宜,按照相关标准和规范执行。

萧县祖楼镇“通则式”村庄规划

重点地块图则二

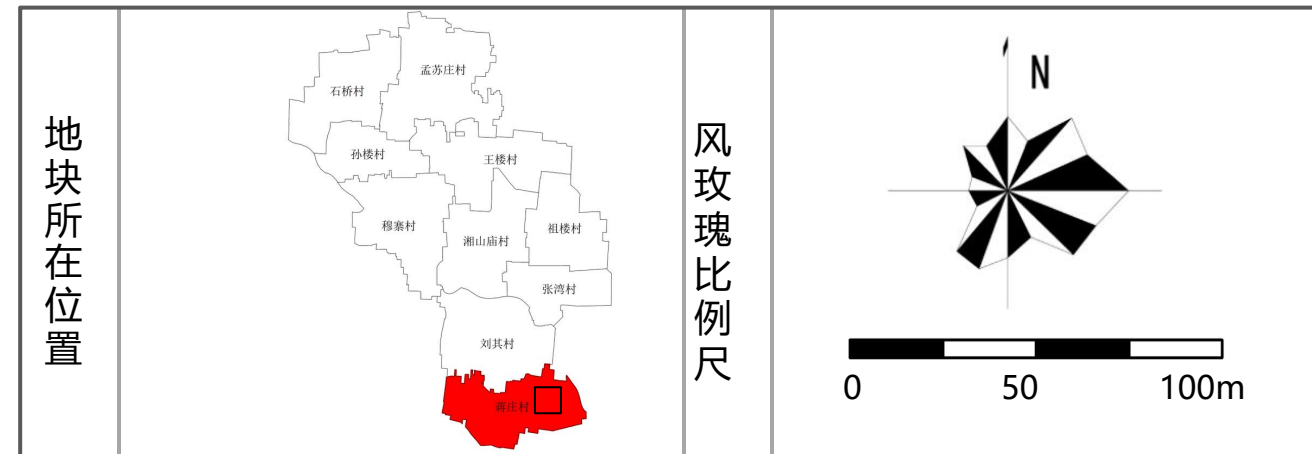


图 例

农村宅基地	林地
工业用地	城镇村道路用地
农村道路	重点地块红线

重点地块控制指标一览表

控制引导	地块编号	ZL-JZ-02	准入要求
规划控制	用地性质	工业用地	主要用于服务乡村振兴的各类产业项目、配套设施建设。
	用地代码	1001	
	用地面积(公顷)	0.3793公顷	
	容积率	≥1.0	
	建筑高度(米)	≤15	
	建筑密度(%)	≤45	
	绿地率(%)	≤10	
规划引导	建筑退让	退让道路红线1.5米	
	主要出入口位置	东	
	建筑风貌	皖北建筑风貌、现代建筑风貌	

备注

- 1.用地性质代码参照《国土空间调查、规划、用途管制用地用海分类指南(2023年11月)》执行;
- 2.地块控制内容中:用地性质、容积率、建筑密度、建筑高度、绿地率属强制性指标,其他相关配套内容满足《宿州市控制性详细规划通则(修订)》要求;
- 3.建筑色彩、建筑风格、建筑形象等方面应与周围环境协调;
- 4.未尽事宜,按照相关标准和规范执行。