

萧县食品园片区（SZXX341322-2023-2）位置图



1: 7000

图例

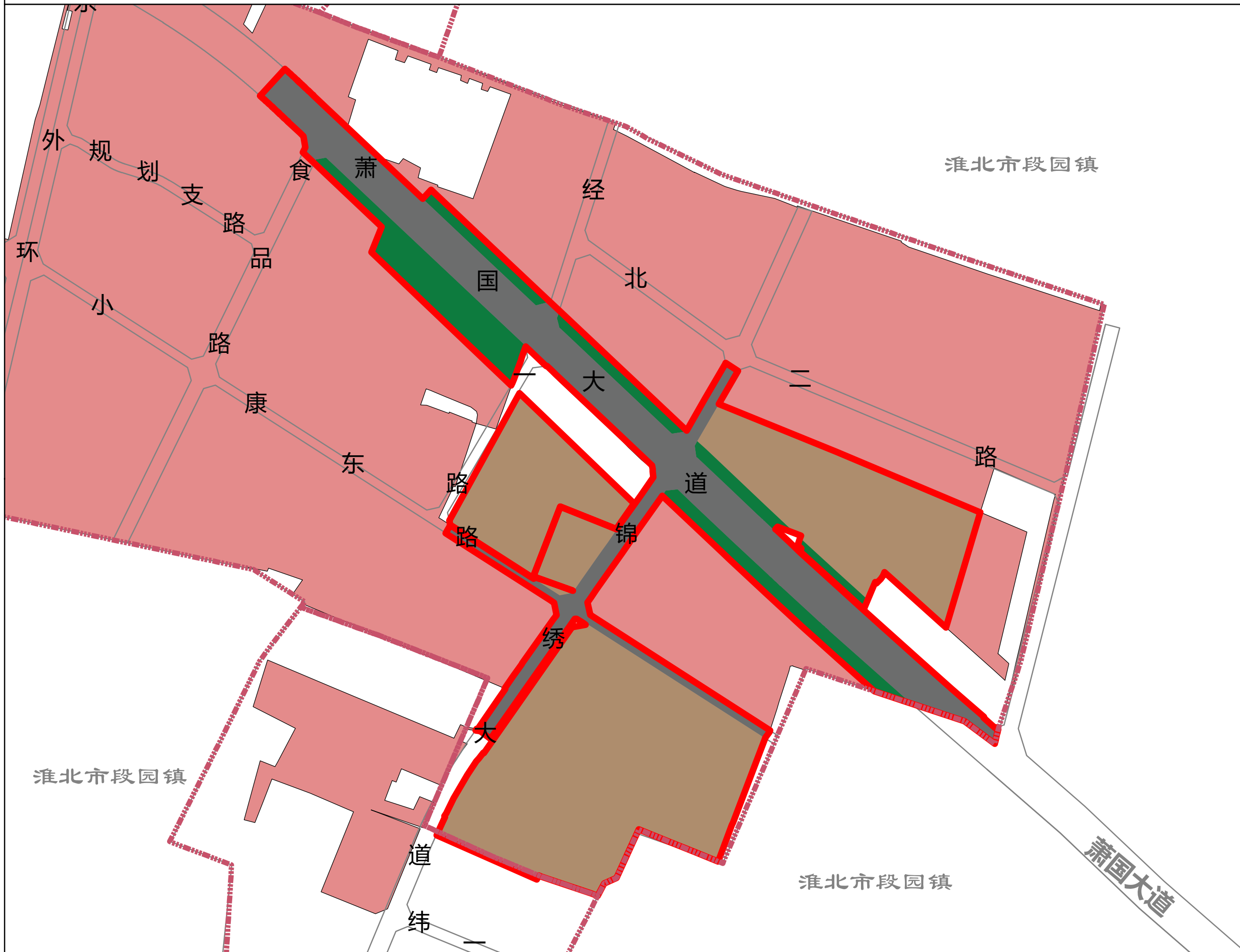
 成片开发范围

萧县人民政府 编制
萧县自然资源和规划局制图

二〇二三年八月

底图数据采用2020年遥感影像图
2000国家大地坐标系(CGCS2000)
1985国家高程基准

萧县食品园片区（SZXX341322-2023-2）分区规划图



1: 6000

图例

- 成片开发范围
- 商业商务区
- 工业发展区
- 绿地休闲区
- 交通枢纽区
- 居住生活区
- 综合服务区
- 城镇开发边界
- 行政界限

县(区)自然资源和规划局审查意见

经办人:

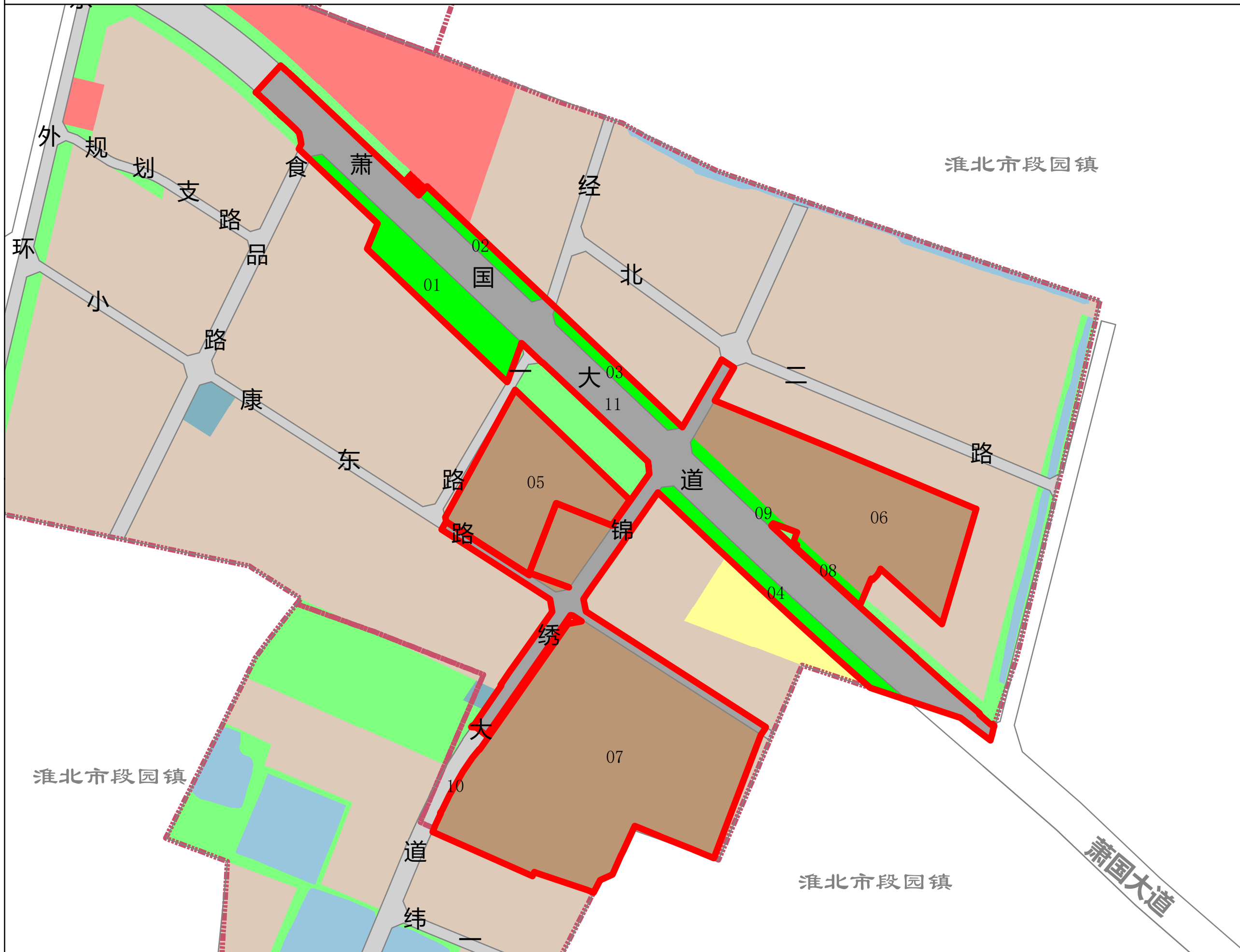
负责人:

萧县人民政府 编制
萧县自然资源和规划局制图

二〇二三年八月

底图数据萧县国土空间总体规划
“三区三线”划定成果
2000国家大地坐标系 (CGCS2000)
1985国家高程基准

萧县食品园片区 (SZXX341322-2023-2) 用地规划图



1: 6000

图例

- 成片开发范围
- 行政界限
- 陆地水域
- 公用设施用地
- 商业服务业用地
- 公园绿地
- 城镇住宅用地
- 城镇道路用地
- 工业用地
- 项目编号

县(区)自然资源和规划局审查意见

经办人:

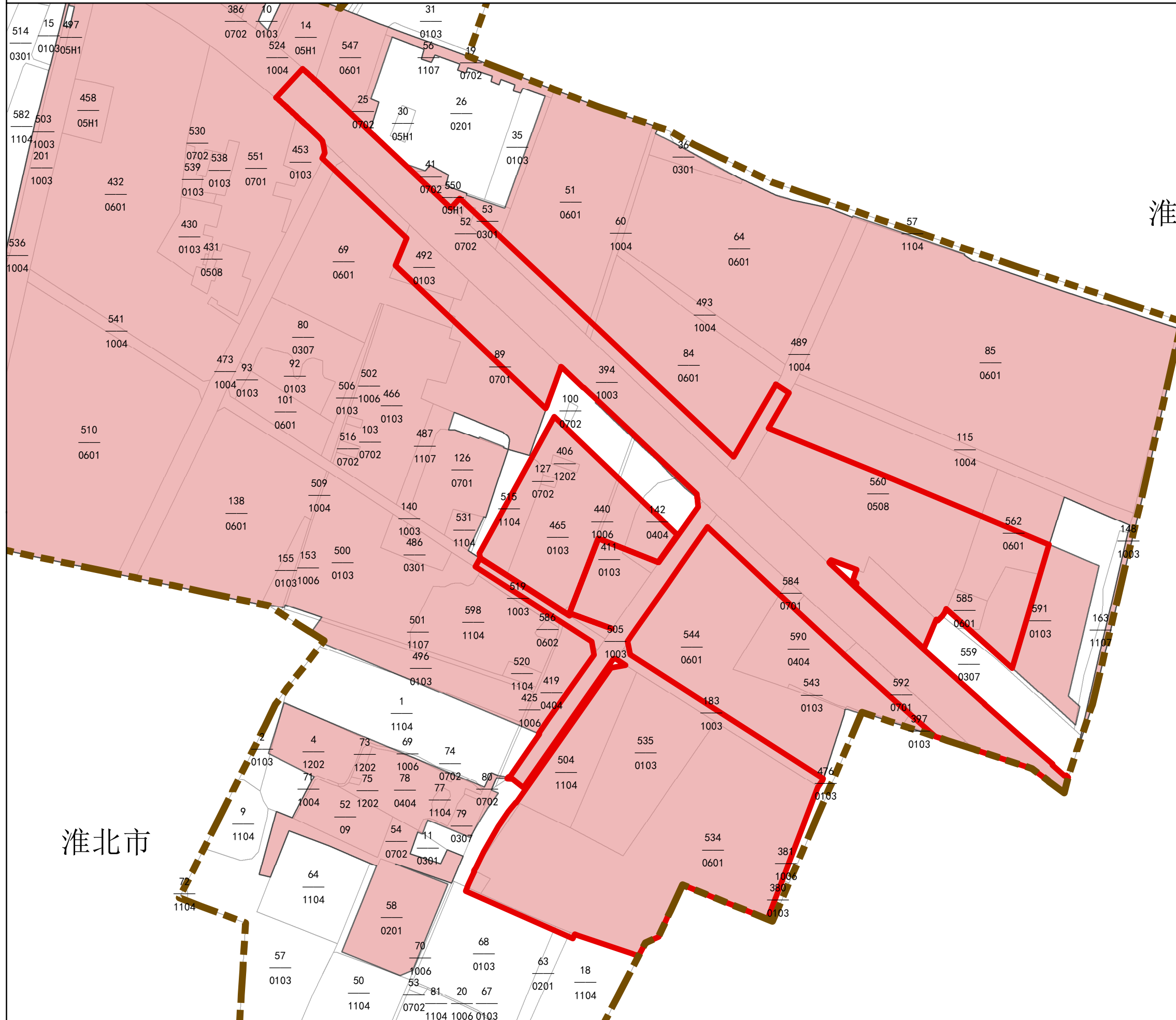
负责人:

萧县人民政府 编制
萧县自然资源和规划局制图

二〇二三年八月

底图数据
《安徽省萧县食品工业园控制性详细规划》
2000国家大地坐标系 (CGCS2000)
1985国家高程基准

萧县国土空间总体规划“三区三线”划定成果局部位置图



图例

- 成片开发范围
- 生态保护红线
- 城镇开发边界
- 永久基本农田
- 行政界限

- | | |
|---|---|
| 0103 旱地 | 1006 农村道路 |
| 0404 其他草地 | 1101 河流水面 |
| 0508 物流仓储用地 | 1104 坑塘水面 |
| 05H1 商业服务业设施用地 | 1107 沟渠 |
| 0601 工业用地 | 001 图斑编号 |
| 0701 城镇住宅用地 | 1107 地类代码 |
| 0702 农村宅基地 | |
| 08H1 机关团体新闻出版用地 | |
| 1004 城镇村道路用地 | |
| 1005 交通服务场站用地 | |
| 1109 水工建筑用地 | |
| 1202 设施农用地 | |
| 1003 公路用地 | |
| 0301 乔木林地 | |
| 0307 其他林地 | |

县(区)自然资源和规划局审查意见

经办人:

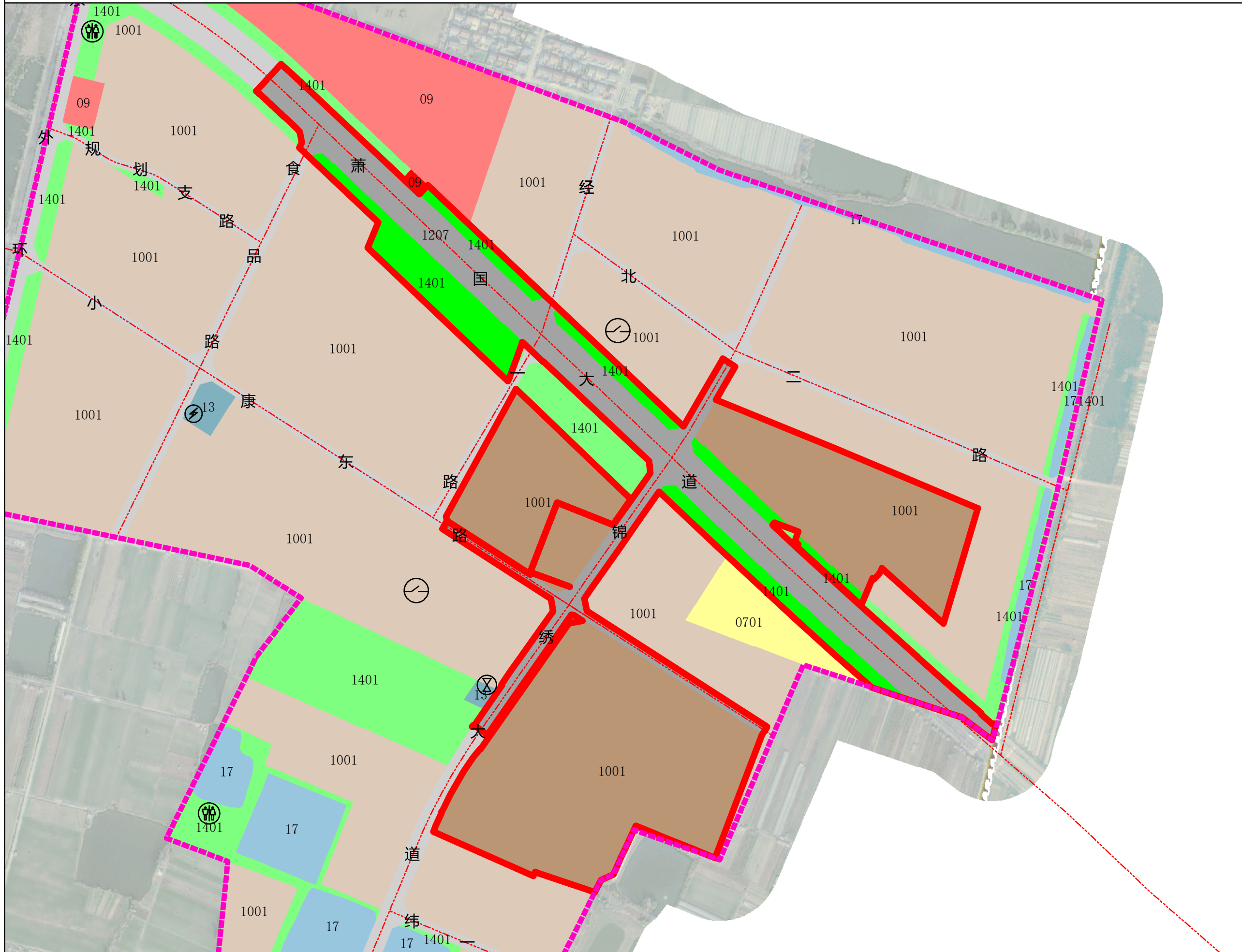
负责人:

萧县人民政府 编制
萧县自然资源和规划局制图

二〇二三年八月
底图数据2020土地变更调查数据
萧县国土空间总体规划三区三线划定成果
2000国家大地坐标系 (CGCS2000)
1985国家高程基准

淮北市

淮北市



1: 6000

图例

- 成片开发范围
- 17 陆地水域
- 13 公用设施用地
- 09 商业服务业用地
- 1401 公园绿地
- 0701 城镇住宅用地
- 1207 城镇道路用地
- 1001 工业用地
- 规划范围
- 道路中线

县(区)自然资源和规划局审查意见

经办人:

负责人:

萧县人民政府 编制
 萧县自然资源和规划局制图

二〇二三年八月

底图数据
 《安徽省萧县食品工业园控制性详细规划》
 2000国家大地坐标系 (CGCS2000)
 1985国家高程基准