

附件 1：2025 年度萧县城区标定地价信息公示表												
2025 年度萧县城区商业服务业用地标准宗地更新信息表												
单位：平方米、元/平方米												
序号	标准宗地编码	土地使用权人	项目名称	位置	土地面积	土地用途	容积率	设定年期	2024 年土地单价	2025 年土地单价	楼面单价	增长率
1	341322S5000101	萧县建设投资有限责任公司	西山饭店	淮海路以北、健康路以东	2694	商业服务业用地	2.2	40 年	3694	3635	1652	-1.60%
2	341322S5000201	安徽绿城佳园置业有限公司	岱湖新天地	岱湖路以东、滨湖路以南	24187	商业服务业用地	1.5	40 年	1677	1655	1103	-1.31%
3	341322S5000301	安徽宝地置业有限公司	浙商大市场	世纪大道以南、龙山以路	33333.3	商业服务业用地	1.8	40 年	2256	2220	1233	-1.60%
4	341322S5000401	萧县鑫隆置业有限公司	萧县农副食品综合大市场	陈沟路以北、岱湖路以西	6074	商业服务业用地	1.06	40 年	1370	1350	1274	-1.46%
5	341322S5000501	中农联（萧县）建设开发有限公司	中农联萧县农产品批发市场	东外环以东、公园路以南	79851	商业服务业用地	1.5	40 年	782	770	513	-1.53%
6	341322S5000601	安徽万茂龙河文旅发展有限公司	龙城印象	龙城镇龙山路以东、世纪大道以北	36675.63	商业服务业用地	1.8	40 年	/	1865	1036	/

2025 年度萧县城区城镇住宅用地标准宗地更新信息表

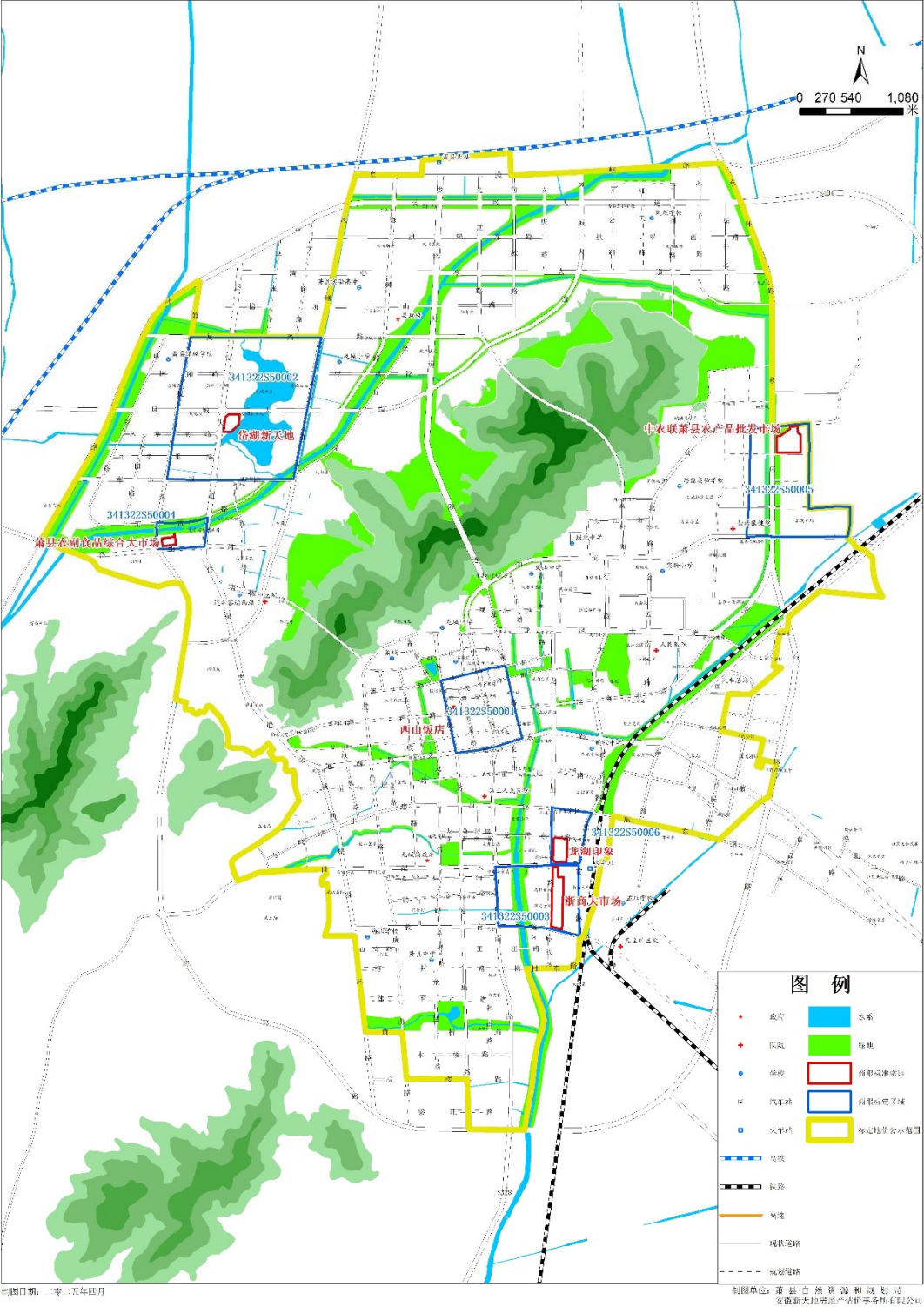
单位：平方米、元/平方米

序号	标准宗地编码	土地使用权人	项目名称	位置	土地面积	土地用途	容积率	设定年期	2024 年土地单价	2025 年土地单价	楼面单价	增长率
1	341322Z7000101	萧县郡威置业有限公司	瑞泰城市广场	大同街以南、龙湖路以西	19592	城镇住宅用地	3.5	70 年	3996	3955	1130	-1.03%
2	341322Z7000201	江苏东晨置业有限公司萧县分公司	龙凤山庄	凤山路北侧	31393.32	城镇住宅用地	1.8	70 年	3145	3115	1731	-0.95%
3	341322Z7000301	萧县新城建设投资有限公司	岱湖佳苑	柏星小区以北、交通西路以西	61508	城镇住宅用地	1.61	70 年	2813	2785	1730	-1.00%
4	341322Z7000401	安徽绿城佳园置业有限公司	岱湖世纪城	岱湖路以西，滨湖路以北	59127	城镇住宅用地	1.8	70 年	2909	2885	1603	-0.83%
5	341322Z7000501	安徽融昇置业有限公司	虎山一号	小西环路以东、世纪大道以北	42678	城镇住宅用地	2.0	70 年	3155	3125	1563	-0.95%
6	341322Z7000601	安徽省萧县广齐房地产开发有限公司	荣冠商城	中山路以东、交通路以南	5130.83	城镇住宅用地	1.7	70 年	3065	3040	1788	-0.82%
7	341322Z7000701	安徽安粮新城置业有限公司	安粮中央花园	龙凤大道以北、公园路以西	50631.66	城镇住宅用地	1.6	70 年	3092	3060	1913	-1.03%
8	341322Z7000801	安徽国豪置业有限公司	学府花园	顺河路以南、连石路以西	58621	城镇住宅用地	1.7	70 年	2873	2845	1674	-0.97%
9	341322Z7000901	萧县旭都置业有限公司	紫金花苑	交通路以北、行政大道以东	45148	城镇住宅用地	2.5	70 年	3359	3325	1330	-1.01%
10	341322Z7001001	萧县锦兴置业有限公司	锦兴世家	龙山路以西、教育路以北	33361	城镇住宅用地	2.56	70 年	3299	3265	1275	-1.03%
11	341322Z7001101	安徽百匠置业有限公司	华府 1 号院	萧龙路以东、北外环路以南	53400	城镇住宅用地	1.8	70 年	3206	3175	1764	-0.97%
12	341322Z7001201	安徽绿城佳园置业有限公司	绿城香樟园	岱河路以东、兴业路以南	48901	城镇住宅用地	1.8	70 年	3070	3040	1689	-0.98%
13	341322Z7001301	萧县文德儒昌房地产开发有限公司	桃李清华	迎宾路以西、发展大道以北	43851	城镇住宅用地	1.8	70 年	3019	2990	1661	-0.96%
14	341322Z7001401	萧县国源资源环境治理有限公司	梁庄社区乡村振兴	市场路以北、健康路以西	54503	城镇住宅用地	2.0	70 年	1957	1935	968	-1.12%

序号	标准宗地编码	土地使用权人	项目名称	位置	土地面积	土地用途	容积率	设定年期	2024 年土地单价	2025 年土地单价	楼面单价	增长率
15	341322Z7001501	宿州融翔置业有限公司	融翔御府	生态大道以北、农场路以东	40000	城镇住宅用地	1.8	70 年	1693	1675	931	-1.06%
16	341322Z7001601	宿州新国建置业有限公司	国建京茂府	公园路北、欧陆风情园东	47264	城镇住宅用地	1.6	70 年	/	4245	2653	/
17	341322Z7001701	萧县安兴龙城旅游开发有限责任公司	水墨圣泉	龙城镇岱湖社区，陈沟路南、岱湖路东	54252	城镇住宅用地	1.8	70 年	/	3340	1856	/

附件 2：2025 年度萧县城区商业服务业用地标定地价成果图

萧县2025年度城区商业服务业用地标准宗地与标定区域布设图



附件 3：2025 年度萧县城区城镇住宅用地标定地价成果图

萧县2025年度城区城镇住宅用地标准宗地与标定区域布设图

